



propozice: Hraběnka Cup 2015 –
1. část Skalní Mlýn – Macocha

| | |
|----------------------------|--|
| Dne: | úterý 19. května 2015 |
| Místo: | Skalní Mlýn – Macocha |
| Ročník: | 16. |
| Poháry: | Okresní běžecká liga – Blansko |
| Délka hlavní tratě: | 4,8 km |
| Povrch: | asfalt |
| Popis trati: | trať vede od hotelu Skalní mlýn, Suchým žlebem k parkovišti u horního můstku Macochy |
| Další informace o závodě: | www.oblblansko.cz |
| Kategorie: | J, M, MV1, MV2, MV3, Ž, ŽV |
| Čas prezentace: | od 16:15 do 17:15 (kdo nebude odprezentován do 17:15, nebude zapsán do závodu) |
| Místo prezentace: | parkoviště u hotelu Skalní mlýn |
| Čas startu: | 17:30 |
| Místo startu: | před infocentrem Skalní mlýn |
| Startovné na místě: | 50,- Kč |
| Odměny: | |
| Počet startujících celkem: | 117 (jaro 2014) |
| Mužský rekord: | 16:34 Jiří Hajzler (podzim 2000) |
| Ženský rekord: | 20:19 Milada Barešová, Bambas (jaro 2011) |
| Poslední vítěz muži: | Jiří Němeček, AHA Vyškov (jaro 2014) |
| Poslední vítěz ženy: | Zdeňka Komárková, Olešnice (jaro 2014) |
| Webové stránky: | www.oblblansko.cz |
| Kontakt: | Michaela Havlíková, Havlik.Michaela@seznam.cz , tel. 736 761 720 |
| Jiné: | Všichni závodníci startují na vlastní nebezpečí. Výběh k parkovišti u horního můstku Macochy se běží za běžného silničního provozu. Účastníci závodu jsou povinni dodržovat pravidla silničního provozu v souladu se zákonem č. 361/2000 Sb. |

VYUŽIJTE MOŽNOSTI ON-LINE REGISTRACE NA WEBU OBL

Originální propozice pořadatele na další straně

Pravidla:

1. Soutěž je určena všem rekreačním, kondičním i závodním běžcům.
2. Každý se účastní na vlastní nebezpečí a je si vědom, že organizátoři běhů nenesou žádnou odpovědnost za případná zranění a škody během závodu.
3. Závody se pořádají za plného silničního provozu, tak prosím dbejte na svoji bezpečnost.

Kategorie:

| | | | |
|-------------------|-------|--------------|------------|
| Junoři | J | 16-21 let | 1999-1994 |
| Muži | M | 22-39 let | 1993-1976 |
| Muži veteráni I | MVI | 40-49 let | 1975-1966 |
| Muži veteráni II | MVII | 50-59 let | 1965-1956 |
| Muži veteráni III | MVIII | 60 let a st. | 1955-st. |
| Ženy | Ž | 16-39 let | 1999-1976 |
| Ženy veteránky | ŽV | 40 let a st. | 1975 a st. |

Pozvánka

Dne **15.9.2015** Vás zveme na vyhlášení celkových výsledků 16. ročníku Hraběnka Cupu a stejně jako v minulém roce bude připraveno malé pohoštění, budeme rádi, když s námi posedíte a popřípadě zhodnotíte nové tratě HC 2015.



Sponzoři

KOVOBRÁBĚNÍ Leoš Svoboda

Bořítov

CYKLO - BIKE - SPORT

Radek Šinkora, Vodní 11, BLANSKO

Penzion U HRABĚNKY



16. ročník

NOVÁ HRABĚNKA CUP 2015

Jaro

12.5. - Horní Lhota - Petrovice = 5,8km

19.5. - Skalní Mlýn - Macocha = 4,8km

26.5. - Ráječko Nová - Petrovice = 6,8km

Podzim

1.9. - Ráječko Nová - Petrovice = 6,8km

8.9. - Skalní Mlýn - Macocha = 4,8km

15.9. - Horní Lhota - Petrovice = 5,8km

Kontakt

Havlíková Michaela, Bořítov

E-mail: havlik.michaela@seznam.cz

Tel.: 736 761 720

I. 12.5. 2015 a VI. 15.9.2015

Start: Horní Lhota, u kapličky

GPS 49,3840367N;16,6482283E

Cíl: Petrovice, Penzion u Hraběnky

Povrch: Silnice, lesní cesty

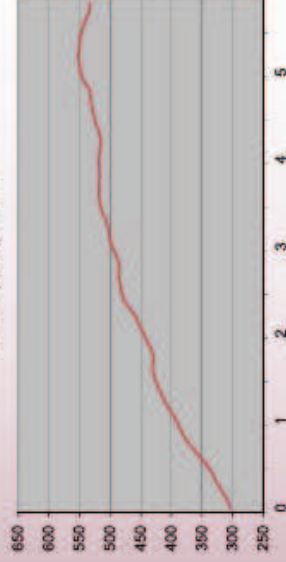
Délka: 5,7 km

Prezentace: od 16:15 do 17:15
Horní Lhota u kapličky

Start: 17:30h od kapličky



Profil převýšení



II. 19.5.2015 a V. 8.9.2015

Start: Skalní Mlýn

Cíl: Macocha – Horní můstek

Povrch: Silnice

Délka: 4,8 km

Prezentace: 16:15 – 17:15

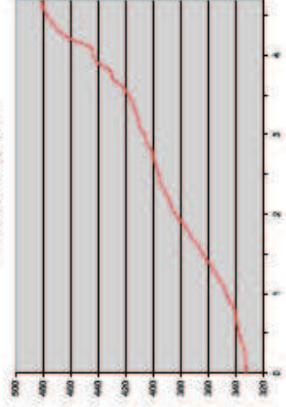
Parkoviště u hotelu Skalní mlýn

Start: 17:30

Info: Prosíme závodníky o dochvilnost vzhledem ke komplikovanějšímu průjezdu do místa cíle nám tím pomůžete k hladkému průběhu závodu.



Profil převýšení



III. 26.5.2015 a IV. 1.9.2015

Start: Ráječko – Restaurace Nová

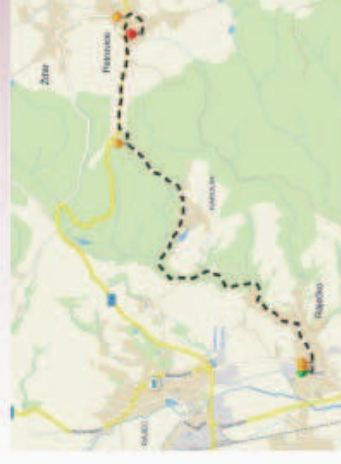
Cíl: Petrovice, Penzion u Hraběnky

Povrch: Silnice, Lesní cesta

Délka: 6,7 km

Prezentace: 16:15 – 17:15h
Parkoviště u restaurace NOVÁ

Start: 17:30h



Profil převýšení

