



## propozice: Hraběnka Cup 2015 – 2. část Ráječko – Petrovice

Dne:	úterý 1. září 2015
Místo:	Ráječko – Petrovice
Ročník:	16.
Poháry:	Okresní běžecká liga – Blansko
Délka hlavní tratě:	6,7 km
Povrch:	silnice, lesní cesty
Popis trati:	trať vede po asfaltu Ráječkem od restaurace Nová ke Sport Clubu, odtamtud do Karolína po lesní cestě a z Karolína po silnici do Petrovic k penzionu Hraběnka
Další informace o závodě:	<a href="http://www.oblblansko.cz">www.oblblansko.cz</a>
Kategorie:	J, M, MV1, MV2, MV3, Ž, ŽV
Čas prezentace:	od 16:15 do 17:15
Místo prezentace:	Ráječko - parkoviště u restaurace Nová
Čas startu:	17:30
Místo startu:	Ráječko - restaurace Nová
Startovné na místě:	50,- Kč
Odměny:	
Počet startujících celkem:	-- (nová trať)
Mužský rekord:	-- (nová trať)
Ženský rekord:	-- (nová trať)
Poslední vítěz muži:	-- (nová trať)
Poslední vítěz ženy:	-- (nová trať)
Webové stránky:	<a href="http://www.oblblansko.cz">www.oblblansko.cz</a>
Kontakt:	Michaela Havlíková, <a href="mailto:Havlik.Michaela@seznam.cz">Havlik.Michaela@seznam.cz</a> , tel. 736 761 720
Jiné:	Všichni závodníci startují na vlastní nebezpečí. Běží se za běžného silničního provozu. Účastníci závodu jsou povinni dodržovat pravidla silničního provozu v souladu se zákonem č. 361/2000 Sb.

**VYUŽIJTE MOŽNOSTI ON-LINE REGISTRACE NA WEBU OBL**

 **Originální propozice pořadatele na další straně** 

## Pravidla:

1. Soutěž je určena všem rekreačním, kondičním i závodním běžcům.
2. Každý se účastní na vlastní nebezpečí a je si vědom, že organizátoři běhů nenesou žádnou odpovědnost za případná zranění a škody během závodu.
3. Závody se pořádají za plného silničního provozu, tak prosím dbejte na svoji bezpečnost.

## Kategorie:

Junoři	J	16-21 let	1999-1994
Muži	M	22-39 let	1993-1976
Muži veteráni I	MVI	40-49 let	1975-1966
Muži veteráni II	MVII	50-59 let	1965-1956
Muži veteráni III	MVIII	60 let a st.	1955-st.
Ženy	Ž	16-39 let	1999-1976
Ženy veteránky	ŽV	40 let a st.	1975 a st.

## Pozvánka

Dne **15.9.2015** Vás zveme na vyhlášení celkových výsledků 16. ročníku Hraběnka Cupu a stejně jako v minulém roce bude připraveno malé pohoštění, budeme rádi, když s námi posedíte a popřípadě zhodnotíte nové tratě HC 2015.



## Sponzoři

### KOVOBRÁBĚNÍ Leoš Svoboda

Bořítov

### CYKLO - BIKE - SPORT

Radek Šinkora, Vodní 11, BLANSKO

### Penzion U HRABĚNKY



## 16. ročník

### NOVÁ HRABĚNKA CUP 2015

#### Jaro

12.5. - Horní Lhota - Petrovice = 5,8km

19.5. - Skalní Mlýn - Macocha = 4,8km

26.5. - Ráječko Nová - Petrovice = 6,8km

#### Podzim

1.9. - Ráječko Nová - Petrovice = 6,8km

8.9. - Skalní Mlýn - Macocha = 4,8km

15.9. - Horní Lhota - Petrovice = 5,8km

#### Kontakt

Havlíková Michaela, Bořítov

E-mail: [havlik.michaela@seznam.cz](mailto:havlik.michaela@seznam.cz)

Tel.: 736 761 720



### I. 12.5. 2015 a VI. 15.9.2015

**Start:** Horní Lhota, u kapličky

GPS 49,3840367N;16,6482283E

**Cíl:** Petrovice, Penzion u Hraběnky

**Povrch:** Silnice, lesní cesty

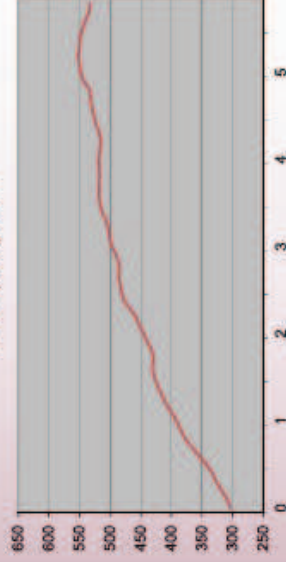
**Délka:** 5,7 km

**Prezentace:** od 16:15 do 17:15  
Horní Lhota u kapličky

**Start:** 17:30h od kapličky



Profil převýšení



### II. 19.5.2015 a V. 8.9.2015

**Start:** Skalní Mlýn

**Cíl:** Macocha – Horní můstek

**Povrch:** Silnice

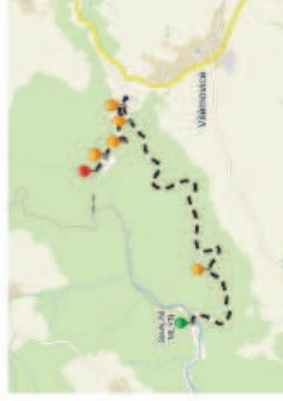
**Délka:** 4,8 km

**Prezentace:** 16:15 – 17:15

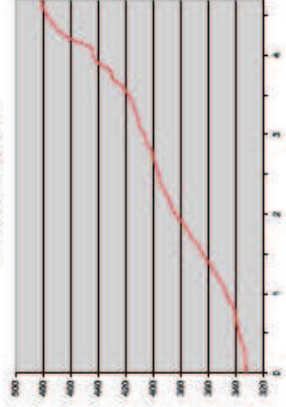
Parkoviště u hotelu Skalní mlýn

**Start:** 17:30

**Info:** Prosíme závodníky o dochvilnost vzhledem ke komplikovanějšímu průjezdu do místa cíle nám tím pomůžete k hladkému průběhu závodu.



Profil převýšení



### III. 26.5.2015 a IV. 1.9.2015

**Start:** Ráječko – Restaurace Nová

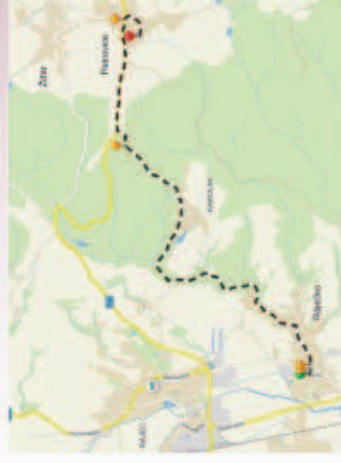
**Cíl:** Petrovice, Penzion u Hraběnky

**Povrch:** Silnice, Lesní cesta

**Délka:** 6,7 km

**Prezentace:** 16:15 – 17:15h  
Parkoviště u restaurace NOVÁ

**Start:** 17:30h



Profil převýšení

