



propozice: Hraběnka Cup 2015 –
2. část Skalní Mlýn – Macocha

Dne:	úterý 8. září 2015
Místo:	Skalní Mlýn – Macocha
Ročník:	16.
Poháry:	Okresní běžecká liga – Blansko
Délka hlavní tratě:	4,8 km
Povrch:	asfalt
Popis trati:	trať vede od hotelu Skalní mlýn, Suchým žlebem k parkovišti u horního můstku Macochy
Další informace o závodě:	www.oblblansko.cz
Kategorie:	J, M, MV1, MV2, MV3, Ž, ŽV
Čas prezentace:	od 16:15 do 17:15 (kdo nebude odprezentován do 17:15, nebude zapsán do závodu)
Místo prezentace:	parkoviště u hotelu Skalní mlýn
Čas startu:	17:30
Místo startu:	před infocentrem Skalní mlýn
Startovné na místě:	50,- Kč
Odměny:	
Počet startujících celkem:	90 (podzim 2014)
Mužský rekord:	16:34 Jiří Hajzler (podzim 2000)
Ženský rekord:	21:08 Zdeňka Komárková, Olešnice (podzim 2009)
Poslední vítěz muži:	Jiří Petr, Diadora (podzim 2014)
Poslední vítěz ženy:	Zádrapová Karolína, AK Drnovice (podzim 2014)
Webové stránky:	www.oblblansko.cz

Kontakt: Michaela Havlíková, Havlik.Michaela@seznam.cz, tel. 736 761 720

Jiné: Všichni závodníci startují na vlastní nebezpečí. Výběh k parkovišti u horního můstku Macochy se běží za běžného silničního provozu. Účastníci závodu jsou povinni dodržovat pravidla silničního provozu v souladu se zákonem č. 361/2000 Sb.

VYUŽIJTE MOŽNOSTI ON-LINE REGISTRACE NA WEBU OBL

Originální propozice pořadatele na další straně

Pravidla:

1. Soutěž je určena všem rekreačním, kondičním i závodním běžcům.
2. Každý se účastní na vlastní nebezpečí a je si vědom, že organizátoři běhů nenesou žádnou odpovědnost za případná zranění a škody během závodu.
3. Závody se pořádají za plného silničního provozu, tak prosím dbejte na svoji bezpečnost.

Kategorie:

Junoři	J	16-21 let	1999-1994
Muži	M	22-39 let	1993-1976
Muži veteráni I	MVI	40-49 let	1975-1966
Muži veteráni II	MVII	50-59 let	1965-1956
Muži veteráni III	MVIII	60 let a st.	1955-st.
Ženy	Ž	16-39 let	1999-1976
Ženy veteránky	ŽV	40 let a st.	1975 a st.

Pozvánka

Dne **15.9.2015** Vás zveme na vyhlášení celkových výsledků 16. ročníku Hraběnka Cupu a stejně jako v minulém roce bude připraveno malé pohoštění, budeme rádi, když s námi posedíte a popřípadě zhodnotíte nové tratě HC 2015.



Sponzoři

KOVOBRÁBĚNÍ Leoš Svoboda

Bořítov

CYKLO - BIKE - SPORT

Radek Šinkora, Vodní 11, BLANSKO

Penzion U HRABĚNKY



16. ročník

NOVÁ HRABĚNKA CUP 2015

Jaro

12.5. - Horní Lhota - Petrovice = 5,8km

19.5. - Skalní Mlýn - Macocha = 4,8km

26.5. - Ráječko Nová - Petrovice = 6,8km

Podzim

1.9. - Ráječko Nová - Petrovice = 6,8km

8.9. - Skalní Mlýn - Macocha = 4,8km

15.9. - Horní Lhota - Petrovice = 5,8km

Kontakt

Havlíková Michaela, Bořítov

E-mail: havlik.michaela@seznam.cz

Tel.: 736 761 720

I. 12.5. 2015 a VI. 15.9.2015

Start: Horní Lhota, u kapličky

GPS 49,3840367N;16,6482283E

Cíl: Petrovice, Penzion u Hraběnky

Povrch: Silnice, lesní cesty

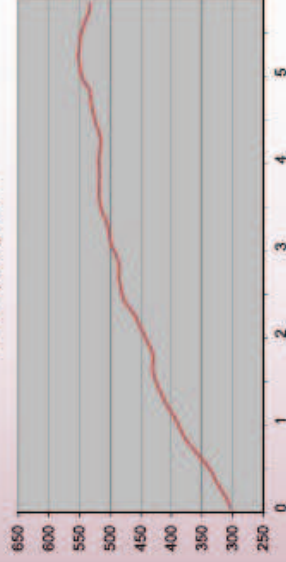
Délka: 5,7 km

Prezentace: od 16:15 do 17:15
Horní Lhota u kapličky

Start: 17:30h od kapličky



Profil převýšení



II. 19.5.2015 a V. 8.9.2015

Start: Skalní Mlýn

Cíl: Macocha – Horní můstek

Povrch: Silnice

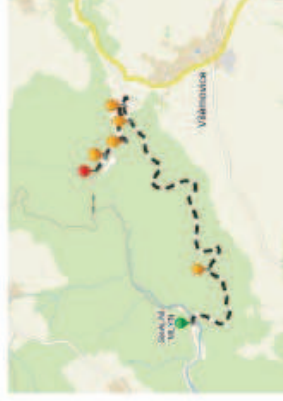
Délka: 4,8 km

Prezentace: 16:15 – 17:15

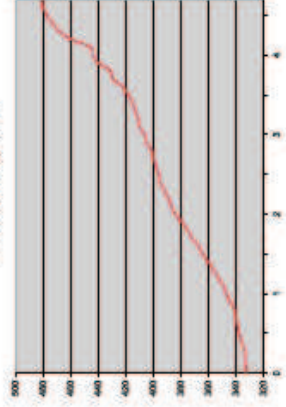
Parkoviště u hotelu Skalní mlýn

Start: 17:30

Info: Prosíme závodníky o dochvilnost vzhledem ke komplikovanějšímu průjezdu do místa cíle nám tím pomůžete k hladkému průběhu závodu.



Profil převýšení



III. 26.5.2015 a IV. 1.9.2015

Start: Ráječko – Restaurace Nová

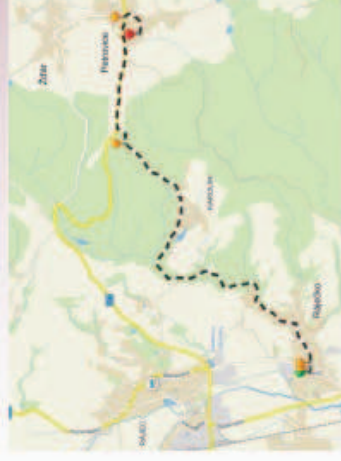
Cíl: Petrovice, Penzion u Hraběnky

Povrch: Silnice, Lesní cesta

Délka: 6,7 km

Prezentace: 16:15 – 17:15h
Parkoviště u restaurace NOVÁ

Start: 17:30h



Profil převýšení

